



Museu Municipal de Almeirim

PLANO DE ATIVIDADES

2018 / 2019

Constituído a partir do acervo do extinto Museu Etnográfico da Casa do Povo de Almeirim, o Museu Municipal pretende ser uma nova abordagem museológica numa exposição de síntese, que apresenta elementos expositivos de diversas tipologias que caracterizam o Concelho.

O MMA tem como principal vocação estudar, documentar, conservar e divulgar as colecções que possui, bem como apoiar e colaborar na salvaguarda, estudo e divulgação do património cultural do Concelho.

O Museu disponibiliza visitas acompanhadas e adaptadas a diversos tipos de público que visam precisamente satisfazer o propósito de abordar a história do Concelho. O acervo do MMA é constituído por colecções de arqueologia e etnografia – cerâmica, pedra, metais, vidro, madeira, terracota, têxtil, couros, material etnográfico - relacionadas com os ofícios e com a vida quotidiana concelhia.

A duração da visita é de aproximadamente **45 minutos a 1 hora**, sendo necessária marcação prévia para grupos que não deverão exceder as 25 pessoas.

1

O Plano a desenvolver visa dinamizar a ligação do Museu à comunidade, com particular incidência nos públicos escolares, transmitindo, de forma lúdico pedagógica, aspectos históricos e culturais relacionados com o Concelho, insistindo na sensibilização das novas gerações para a importância da preservação dessa importante herança histórico-cultural.

Para além das actividades previamente definidas, o Museu poderá contemplar outras sempre que sejam pertinentes, por sua iniciativa ou propostas por entidades externas ao Museu. O Museu também poderá desenvolver, sempre que os recursos humanos e materiais o permitam, algumas das actividades nas próprias instituições, bem como ateliês e tertúlias.

Actividades previstas:

"Noite do Halloween"

Dia 31 de Outubro.

Dos 3 aos 10 anos.

"Árvores de Natal do Mundo"

Interrupção Lectiva do Natal.

Público em geral.

"Oficina de Carnaval"

Dia 4 e 6 de Março.

Dos 3 aos 10 anos.

"Oficina de Páscoa"

Interrupção Lectiva da Páscoa.

Público em geral.

"A festa da Ascensão – celebrar o feriado municipal"

28, 29 e 31 de Maio.

Público em geral.

2

"Santos Populares"

Mês de Junho.

Público em geral.



Actividades disponíveis

durante todo o ano, mediante marcação:

Ensino Pré-escolar, 1º Ciclo e público com necessidades especiais:

"Descobrir um acervo:

Onde estão os objectos? De que são feitos?

Para que servem? A que cheiram?"

Visita exploratória de conhecimento dos objectos do acervo do Museu, sob diversos pontos de vista. Estimula-se a que o visitante use os 5 sentidos para conhecer os objectos. Visita adaptável a públicos com necessidades especiais.

Objectivos:

- Explorar o acervo do Museu;
- Reconhecer materiais, texturas, cores;
- Agrupar os objectos dentro do mesmo conjunto;
- Mostrar objectos em reserva que habitualmente não estão em exposição.

Ensino Pré-Escolar e 1º Ciclo:

"Laboratório de histórias"

Esta oficina propõe trabalhar a construção narrativa, descobrir palavras escondidas no Museu e desafiar para a construção e desconstrução de uma história muito particular, feita a partir de desafios e decisões colectivas e objectos inusitados. No final do processo criativo, cada turma leva para a escola a sua história e propostas de continuação do trabalho iniciado no Museu.

Objectivos:

- Explorar as diversas formas de escrita;
- Incentivar à escrita criativa e à ficção.

Ensino Pré-escolar e 1º Ciclo:

"Caderno de cera"

Recuando à Antiguidade Clássica, vamos descobrir o que foi este objecto fantástico. Os "livros de cera" foram inventados pelos romanos e usados durante muitos séculos. Era nestes

3

"livros" que "escreviam" cartas, faziam cálculos, entre outras coisas. Eram constituídos por pequenas tábuas de madeira, presas umas às outras por cordões. No meio colocava-se cera amarela ou preta. Cada uma destas tábuas funcionava como uma pequena folha onde se "escrevia" com um estilete que tinha uma ponta aguçada para "escrever" e outra redonda para "apagar". O desafio é construir um destes livros reutilizando materiais como o cartão e utilizar outros como o papel estanho ou sabão.

Objectivos:

- Evidenciar a importância da civilização romana na formação da cultura ocidental;
- Abordar o início do aparecimento do caderno, como meio de circulação da mensagem escrita;
- Estimular os trabalhos manuais.

2º ciclo

"Visita à medida"

Visita à exposição permanente, relacionado o acervo exposto com as temáticas abordadas na disciplina de História e Geografia de Portugal do 5º ao 9º ano.

Objectivos:

- Adequar os conteúdos expositivos do Museu aos currículos escolares;
- Captar outros tipos de públicos;
- Dinamizar as matérias escolares num espaço diferente da sala de aula.

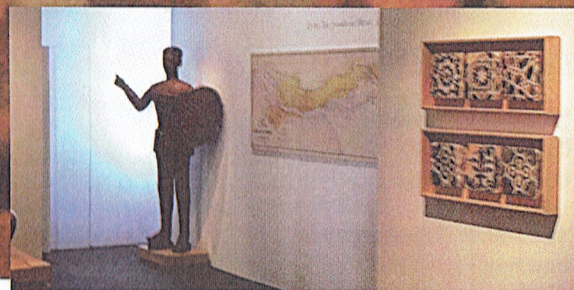
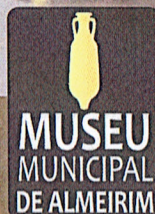
Público em geral

"Um objecto, muitas histórias"

Este será um modelo de visita adaptado a quem a solicitar, isto é, abordando os objectos expostos segundo a faixa etária e o tipo de público, provando-se que o mesmo objecto poderá ter abordagens diferentes que visarão a sua melhor compreensão. Sempre que possível, teremos o testemunho de alguém ligado a algum dos objectos quer seja pelo seu uso, pela sua história, pela sua produção, etc.

Objectivos:

- Explorar os objectos em exposição;
- Particularizar a abordagem de cada um deles no contexto da visita acompanhada;
- Relacionar o(s) objecto(s) com a vida quotidiana, usos e costumes da comunidade local.



Pelouro da Cultura



**Edifício do
Centro Coordenador de Transportes de Almeirim**
Parque das Tílias
(junto à Praça de Toiros)

tel: 243 594 136
email: museu@cm-almeirim.pt

Saiba mais em: www.cm-almeirim.pt/museu



PLANO DE ATIVIDADES
2018 / 2019